

Unimag Cyble™

Medição confiável para AMR avançada

O Unimag Cyble é um versátil medidor de água para uso residencial que pode ser transformado, facilmente e a qualquer momento, em um avançado dispositivo de comunicação, graças à aplicação de toda a gama de módulos de comunicação Itron Cyble.

A Tecnologia

O medidor combina a tecnologia de turbina monojato com a confiabilidade comprovada da relojoaria extrasseca. Nenhuma parte da relojoaria entra em contato com a vazão de água, graças à transmissão magnética de alto desempenho.

Comunicação

O Unimag Cyble é sempre pré-equipado com a comprovada tecnologia Cyble, que possibilita a montagem de módulos Cyble "plug and play" a qualquer momento. Isso possibilita aos medidores usar uma ampla gama de avançados e confiáveis sistemas de AMR:

- > Sistemas de rádios portáteis
- > Sistema de coleta de dados via rádio não portátil
- > Sistemas com fio M-Bus (rede portátil ou não portátil)
- > ou qualquer outro sistema baseado em saídas universais de pulso

Desempenho Metrológico

O medidor supera os requisitos de aprovação EEC Classe B quando instalado em um ângulo de $\pm 30^\circ$ em relação à posição horizontal, oferecendo desempenhos classe A em todas as outras posições.

Confiabilidade

A hidráulica amplamente comprovada Unimag Cyble já foi utilizada em mais de 10 milhões de medidores instalados em mais de 25 países!

Características Principais

- > Tecnologias e design aprimorados para combinar alto desempenho com confiabilidade de longo prazo
- > Materiais técnicos avançados sem atrito para o eixo da relojoaria e hidráulica
- > Peças pressurizadas, com design resistente, capazes de passar nos testes de resistência mais difíceis (PN 16) em condições estáticas e dinâmicas
- > Material resistente a choques para fechamento da relojoaria e do medidor. Proteção patenteada das fixações para assegurar uma simples interface com módulos Cyble em quaisquer condições
- > Processo automatizado de monitoração e montagem para garantir um alto nível de qualidade constante durante toda a produção
- > 100% fabricado de acordo com o padrão EEC e em total conformidade com os mais rigorosos padrões de qualidade e ambientais

Fácil Leitura

- > Possibilidade de rotação de 360° da relojoaria para permitir uma leitura confortável em qualquer posição
- > Oito cilindros numerados com alto contraste para permitir uma leitura fácil e livre de erros de até 99.999,999 m3
- > Relojoaria com gabinete hermeticamente fechado para manter todas as peças internas perfeitamente limpas e protegidas durante toda a vida útil do produto

Fácil Leitura

- > Metrologia
Aprovada de acordo com as Diretivas EEC 75/33 e 79/830, ISO 4064:1993.
- > Materiais
Materiais altamente projetados e certificados (ACS, KTW, ...) específicos para contato com água potável
- > Fabricação
ISO 9001:2000
ISO 14001: 2004



> Medidor Monojato de Nível Superior, Extrasseco

- Água Fria ou Quente
- Compacto e Fácil de Instalar
- EEC Classe BH-A

> Pré-equipado para comunicação

Princípio de Funcionamento

O Unimag Cyble é composto por duas seções principais: a parte hidráulica, que permite a medição da vazão de água, e o registro, que totaliza e exhibe o volume de água medido.

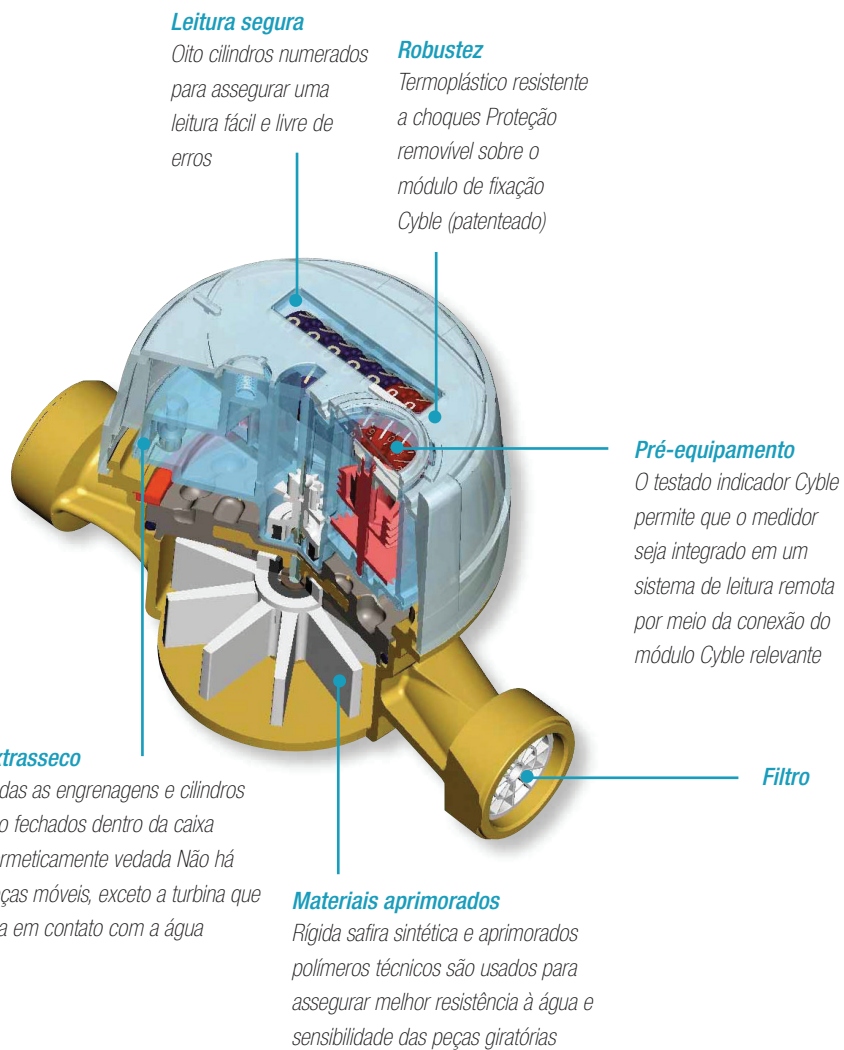
A transmissão entre as duas partes é alcançada pelo acoplamento magnético, sem nenhuma conexão mecânica entre as partes secas e molhadas.

> Versão para água quente



> Potencial da interface para AMR Cyble

- Leitura e emissão de faturas otimizadas, sem a necessidade de acessar o medidor
- Detecção de vazamento
- Estudo dos hábitos do consumidor
- Detecção de fluxo inverso
- Detecção de fraude



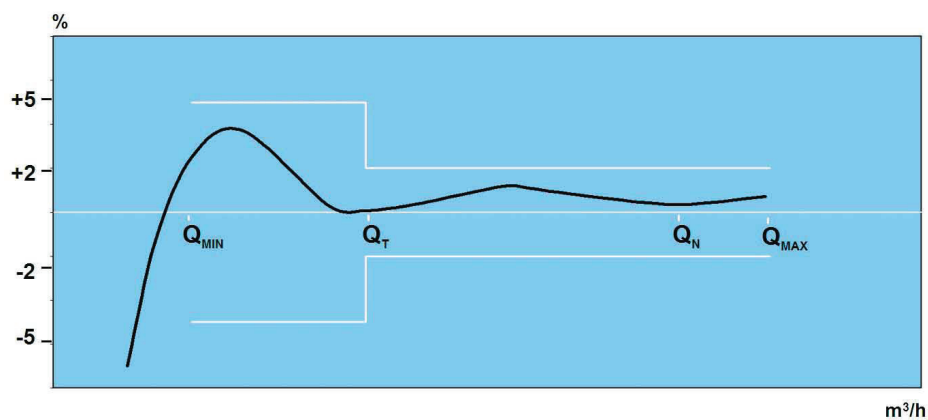
Principais vantagens da tecnologia Cyble

- > Sem necessidade de investimento adicional no medidor para implementar a leitura remota
- > Interface padrão de medidor Itron, independentemente da tecnologia do medidor e usada em todos os medidores de água Itron, do DN 15 ao DN 500
- > Portfólio completo do sistema, do módulo de rádio ao software de leitura do medidor e terminais portáteis
- > Destacada confiabilidade, comprovada por milhões de módulos instalados em todo o mundo
- > Detecção eletrônica (sem desgaste ou saltos)
- > Gerenciamento de fluxo inverso
- > Não é sensível a campos magnéticos
- > Perfeita correlação de índice
- > Para obter mais informações, consulte o folheto específico

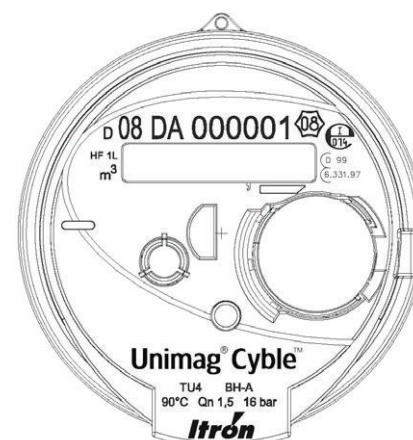
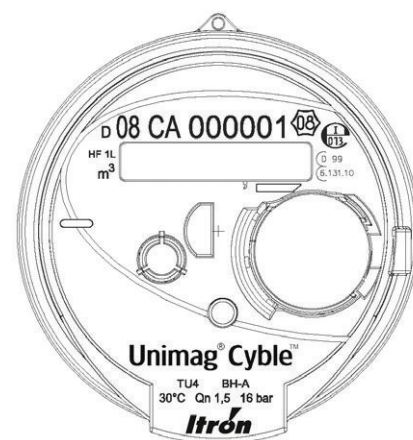
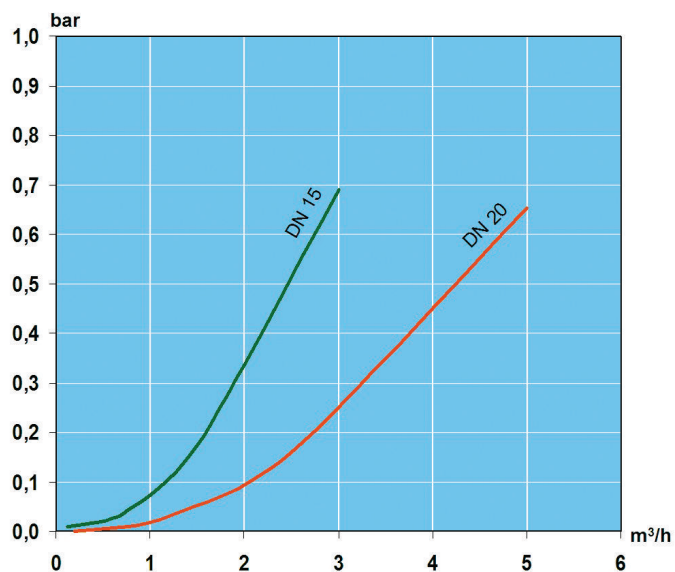
Características Metrológicas

Diámetro nominal (DN)	mm	15	20
	Polegadas	1/2"	3/4"
Clase metrológica E.E.C.		B horizontal - A todas as outras posições	
Aprovação E.E.C.		D 99 6,131,10 (água fria) - D 99 6,331,97 (água quente)	
Temperatura máxima de operação	°C	30° (90° para água quente)	
Taxa de vazão inicial	L/h	8,5	12
Taxa de vazão mínima	Q _{mín} L/h	30	50
Taxa de vazão transitória	Q _t L/h	120	200
Taxa de vazão nominal	Q _n L/h	1500	2500
Taxa de vazão máxima	Q _{máx} L/h	3000	5000
Perda na altura de carga em Q _{máx}	bar	0,70	0,65
Pressão máxima admissível	bar	16	
Pressão de verificação	bar	25	
Intervalo de indicação	m ³	99999,999	
Intervalo mínimo de escala	L	0,05	
Pré-equipado para comunicação		Tecnologia Cyble	

Curva de Precisão Típica



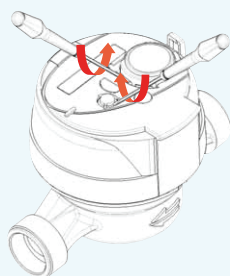
Curva de perda de carga



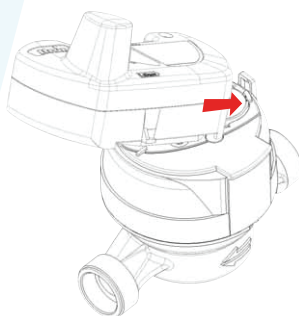
Tamanhos	mm	15	20
Rosqueamentos do medidor		G 3/4"	G 1"
A	mm	110	130
B	mm		69
C	mm	13,2	16,6
D	mm		74
E	mm		33
F	mm		52
G	mm	109,6	119,6
H	mm	69	73,2
H'	mm	119,5	123,7

Outros comprimentos estão disponíveis mediante pedido especial.

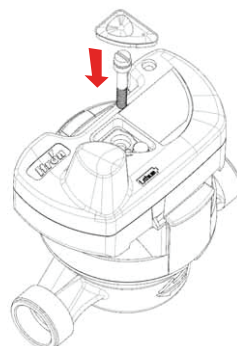
Instalação do módulo Cyble



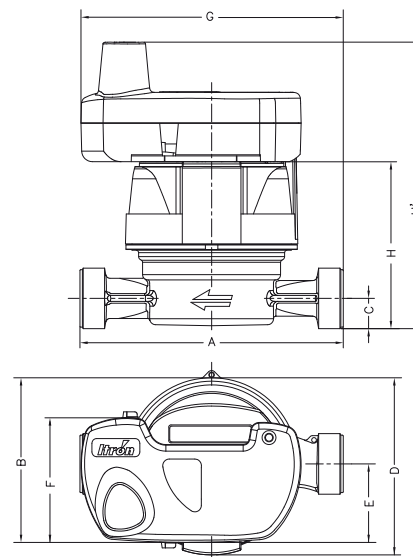
> 1. Remova as 2 proteções com uma pequena chave de fenda



> 2. Prenda o módulo no medidor



> 3. Fixe o módulo com a chave de fenda e insira a vedação fornecida



> Cyble RF (sem fio, radiofrequência)



> Cyble sensor (Saída de pulso)



> M-Bus Cyble



About Itron Inc.

A Itron Inc. é uma empresa líder no fornecimento de tecnologia para os setores globais de energia e água. Nossa empresa é a líder mundial no fornecimento de medição, coleta de dados e soluções de software para serviços públicos, com aproximadamente 8.000 empresas prestadoras de serviços públicos em todo o mundo que confiam em nossa tecnologia para otimizar o abastecimento e o uso de energia e água. Entre os nossos produtos, encontram-se medidores de eletricidade, gás e água, sistemas de coleta de dados e comunicação, incluindo leitura automatizada de medidor (AMR) e infraestrutura de medição avançada (AMI), gerenciamento de dados de medidor e aplicações de software relacionadas, bem como gerenciamento de projetos, instalação e serviços de consultoria. Para saber mais, comece por aqui: www.itron.com

Para obter mais informações, entre em contato com a agência ou o representante de vendas local

Itron

Strada Valcossera, 16
14100 Asti
Itália
Tel: +39 0141 477077
Fax: +39 0141 477177
www.itron.com